

LEGENDA ZNAČENÍ:

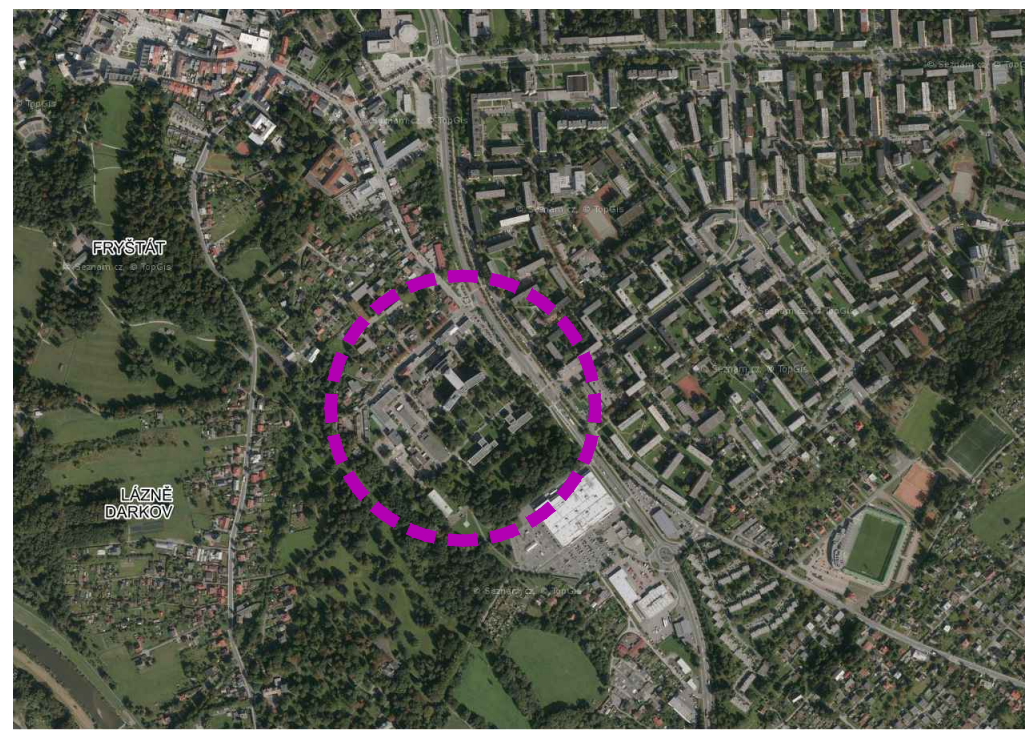
HRANICE AREÁLU NEMOCNICE

OBJEKT 14 - OČNÍ CENTRUM A LDN STAVEBNÍ ÚPRAVY

OBJEKT 14 - OČNÍ CENTRUM A LDN PŘÍSTAVBA

OSTATNÍ OBJEKTY NsP KARVINÁ

FOTOMAPA



MĚŘÍTKO 1:1500

NEMOCNICE KARVINÁ - RÁJ, PŘÍSPĚVKOVÁ ORGANIZACE			DOKUMENTACE PRO PROVÁDĚNÍ STAVBY	
<div>Stavebník: Nemocnice Karviná-Ráj, příspěvková organizace Vydmutchov 399/5, 734 01, Karviná</div> <div>Generální projektant: MEDICOPROJECT, s.r.o. Kroftova 45, 616 00 BRNO tel.: 541 211 409 medicoproject@medicoproject.cz http://www.medicoproject.cz</div> <div>Hlavní inženýr projektu: Ing. VLADIMÍR KUNDERA Ing. LUDĚK VACULA</div>		<div>Autorizační razítko:</div> <div></div>	<div>Schema:</div> <div></div>	
<div>Zřízení LDN pro pacienty se zvýšeným hygienickým režimem a přesun očního centra</div>				
<div>Zpracovatel části: MEDICOPROJECT, s.r.o. STAVEBNÍ PROJEKČNÍ KANCELÁŘ Kroftova 45, 616 00 BRNO, tel: 541 211 409 E-mail: medicoproject@medicoproject.cz</div>		<div>Zodpovědný projektant Ing. LUDĚK VACULA </div>	<div>Vypracoval Ing. ANTONÍN RŮŽIČKA </div>	<div>PARE:</div>
<div>Objekt (SO): SO 01 - Oční centrum a LDN</div>			<div>Datum</div> Srpen 2023	
			<div>Zakázkové číslo</div> DPS-03-2023	
			<div>Formát</div> 3A4	
			<div>Stupeň</div> DPS	
<div>Část PD:</div> <div>SITUAČNÍ VÝKRES ŠIRŠÍCH VZTAHŮ</div>			<div>C.1</div>	